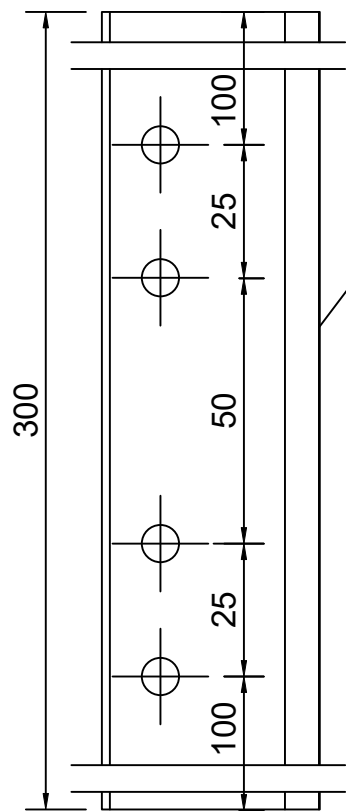




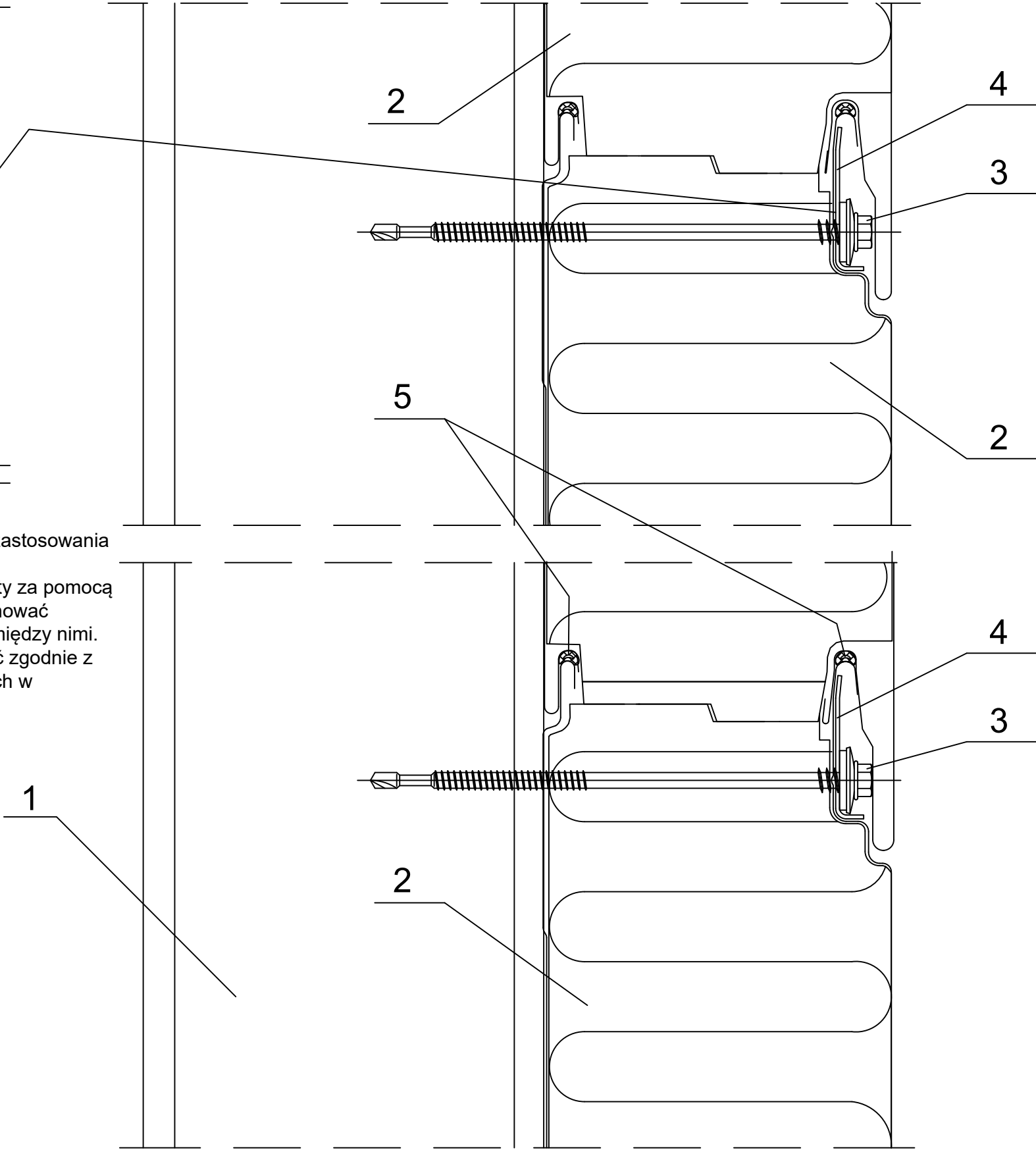
Zawartość rysunku

Styk płyt Ruukki nSPD WE.
Poziomy układ płyt.
Podpora środkowa.

Data	Data zmiany	Oznaczenie szczegółu	Nr rysunku	Zmiana
Opracował Ruukki	Zmiana	M35/S23-b	-	
Skala 1:3	Obiekt		Nr pliku P2021/001-00036	



Ukryte mocowanie wymaga zastosowania blaszki EA1B62A30015.
W przypadku mocowania płyty za pomocą dwóch łączników należy zachować dystans co najmniej 50 mm między nimi. Ilość łączników należy dobrać zgodnie z wynikami obliczeń statycznych w programie TrayPan.



1. Słup stalowy wg P.T. konstrukcji.
2. Ruukki nSPD WE.
3. Łącznik dla słupa gorącowałcowanego lub dla słupa zimnogiętego.
4. Łącznik EA1B62A30015.
5. Butylowa masa uszczelniająca (aplikowana na budowie) lub uszczelka EPDM (aplikowana w czasie produkcji).

UWAGI:
Rdzeń izolacyjny prawidłowo zamontowanych płyt przylega ściśle do siebie.